

REGIA

1980/81

FALSTAFF

Canto e pianof.

ATTO PRIM

ATTO SECON

RICORDI

ATTO I° 37' TOT

scena 1 16 min + cambio 5 m.
scena 2 15 min
intervallo 25 minuti

ATTO II° 52' TOT

scena 1 25 min + cambio 7 min
scena 2 20 min
intervallo 35/40 minuti

ATTO III° 50' TOT

scena 1 16 min + cambio 5 min
scena 2 29 min

139' musica + 60' intervalli

199' (200')

spettacolo totale

3 h e 20'

FAL. re - - - gno. Lo in - gran - - di -

FAL. BAR. - rò. Im - men - so Fal - - -

PIS. E - nor - - me Fal - - -

Entrambi in ginocchio

FAL. Ma è tem - po d'assot - tigliar l'in - ge - gno...

B. - staff! As - sot - ti -

P. - staff! As - sot - ti -

(2) F scende aiutato dai 2

F

B P
(Entrambi in gin)

B porta sgabello
F scende
B P ~~siedono~~ gin
F sullo sgabello.

(2) B+P lo aiutano
F scende e si siede
Bar beve un sorso da una bottiglia sedendosi per terra (oppure in ginocchio)
Pis in gin

L'oste, nel frattempo, esce dalle soglie, prende lo sgabello che era dietro la colonna e si sposta muro st del corridoio. Siede e si trastulla col conto.



fine giro
vuol che il più fragi - le vin - ca il più for - te.

abbracciò

F la prende ha su
ni braccio
M'ar - mo,.. ti guar - do. T'a - spetto al

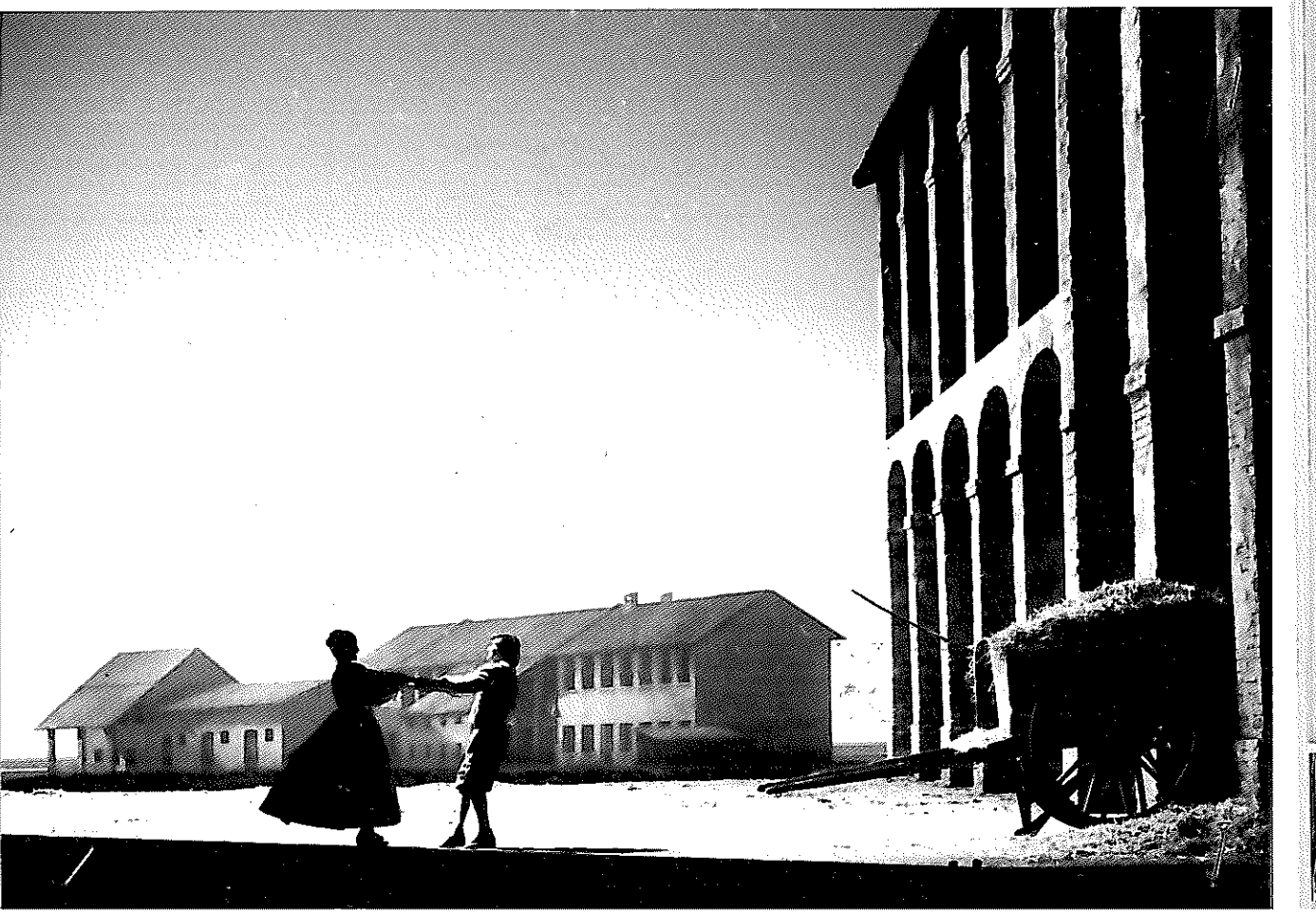
leggeriss.

piccolo stop
blow al carro
con N2 ni braccio
Il labbro è l'ar - co.
N alba ni alto il braccio AX

FEN
var - co. E il ba - cio è il

3 3 3

fine giro



ATO
20
91

D. DUMAS
L. T. M. A. G.

(salutando)

Do - ma - ni. Buon di

det - ta.

Si. Si. *legg.*

Meg.

Ad - dio. Buon di.

Buon di. Buon

Nan - net - ta, buon di.

(trattenendo ancora le altre)

Ve - drai che quel - l'e - pa ter -

di.

pp e molto stacc.



"Vedrai che quell'epa..."

